
Ein Cleantech-Cluster für Basel

Herzlich willkommen zum Business-Frühstück

Hinweise zur Durchführung

- Die Anzahl Teilnehmender wurde begrenzt, um die geltenden Abstandsregeln jederzeit einhalten zu können
- Bitte desinfizieren Sie sich regelmässig die Hände
- Bitte halten Sie Abstand (Bodenmarkierungen beachten)
- Bei Bedarf dürfen Sie gerne eine Schutzmaske beziehen

Programm

Teil 1

Begrüssung

Martin Dätwyler,
Direktor Handelskammer beider Basel

«Nutzen und Synergien für
Unternehmen aufgrund von
räumlichem Clustering»

Daniel Rickenbacher,
Leiter Park Services, GETEC PARK SWISS
AG

««Volta Nord»: künftiger Hub der
Basler Energie- und
Umwelttechnik?»

Christian Märki,
Projektleiter, SBB Immobilien

Programm

Teil 2: Workshops

Ist ein räumliches Clustering im Themenbereich Energie/Umwelt/ICT im Wirtschaftsraum Basel sinnvoll? Begrüssen Sie den Aufbau eines Firmennetzwerks?

Dr. Sebastian Deininger,
Leiter Verkehr, Raumplanung,
Energie und Umwelt Handelskammer
beider Basel

Welche Bedürfnisse an «Shared Services» und «Flächen» müsste ein Cleantech-Cluster erfüllen?

Peter Straub,
CEO Peter Straub
Immobilienmanagement

Welche weiteren Nutzungen in «Volta Basel» werden durch die Unternehmen begrüsst?

Christian Märki,
Projektleiter, SBB Immobilien

Begrüßung

Martin Dätwyler,
Direktor Handelskammer beider Basel



Inputreferat

Daniel Rickenbacher,

Leiter Park Services, GETEC PARK SWISS AG



**«Nutzen und Synergien für
Unternehmen aufgrund von
räumlichem Clustering»**



«Nutzen und Synergien aufgrund von
(räumlichem) Clustering mit Focus Energie»

Referat D. Rickenbacher 16.09.2020

Inhalt

1. Woher komme ich thematisch?
2. Was verstehe ich unter einem Cluster?
3. Was sind heute die Anforderungen an eine Energieversorgung aus Sicht Start-up und KMU?
4. Was ist der Nutzen von räumlicher Nähe gleichartiger Unternehmen ?

GETEC PARK.SWISS

Unsere Leistungen und Kundenvorteile

1

WASTE TO ENERGY

Energien aus nachhaltiger Erzeugung mit lokal generierten Abfällen direkt vor Ort.

2

ONE STOP SHOP

Medien, Energien und alle benötigten Dienstleistungen aus einer Hand.

3

WASTE TO VALUE

Die Fähigkeit, Kreisläufe zu schliessen und Wertschöpfung zu erhöhen.

4

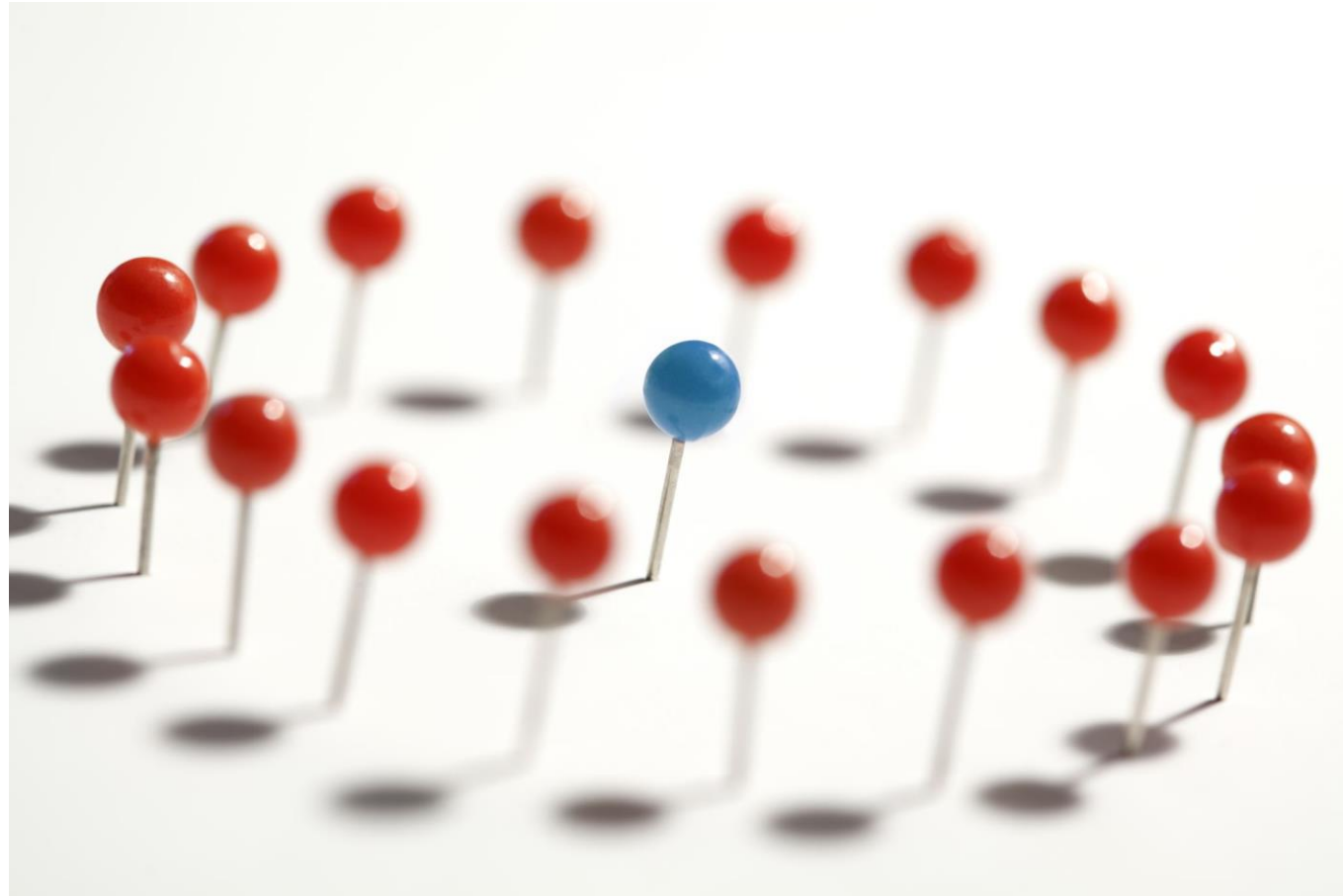
SCHNELLSTE PROZESSE FÜR KURZEN ROI

Optimierte Genehmigungen als Standort mit allen Sicherheitsstandards der Störfallverordnung



Was verstehe ich unter einem Cluster?

a. Energieversorgungs-Cluster



Was verstehe ich unter einem Cluster?

b. Brain-Cluster



Anforderungen an eine moderne Energieversorgung

1. Sicher und nahezu unterbruchsfrei
2. Kosteneffizient und mit minimalen Fixkosten
3. Anpassungsfähig an die sich wandelnden Mengengerüste
4. Nachhaltig, auf erneuerbarer Primärenergie basierend
5. Verbrauchsgerecht fakturiert
6. Sorglos für den Bezüger
7. Der Energieversorger ist proaktiver Berater

Nutzen von räumlicher Nähe gleichartiger Unternehmen

- Unkomplizierter Gedanken- und Ideenaustausch
- Gegenseitiges Befruchten
- Gemeinsames Nutzen von Einrichtungen und Räumlichkeiten
- Gemeinsame Bedürfnisse an die Arealinfrastruktur
- Gemeinsame Administration, gemeinschaftliche Nutzung von Büro- und Sitzungsräumen

Darf ich Fragen beantworten ?

Inputreferat

Christian Märki,
Projektleiter, SBB Immobilien



**«<Volta Nord>: künftiger
Hub der Basler Energie-
und Umwelttechnik?»»**

Volta Basel

SBB Immobilien

Christian Märki, Basel, 16.09.2020



Blick in die Zukunft.

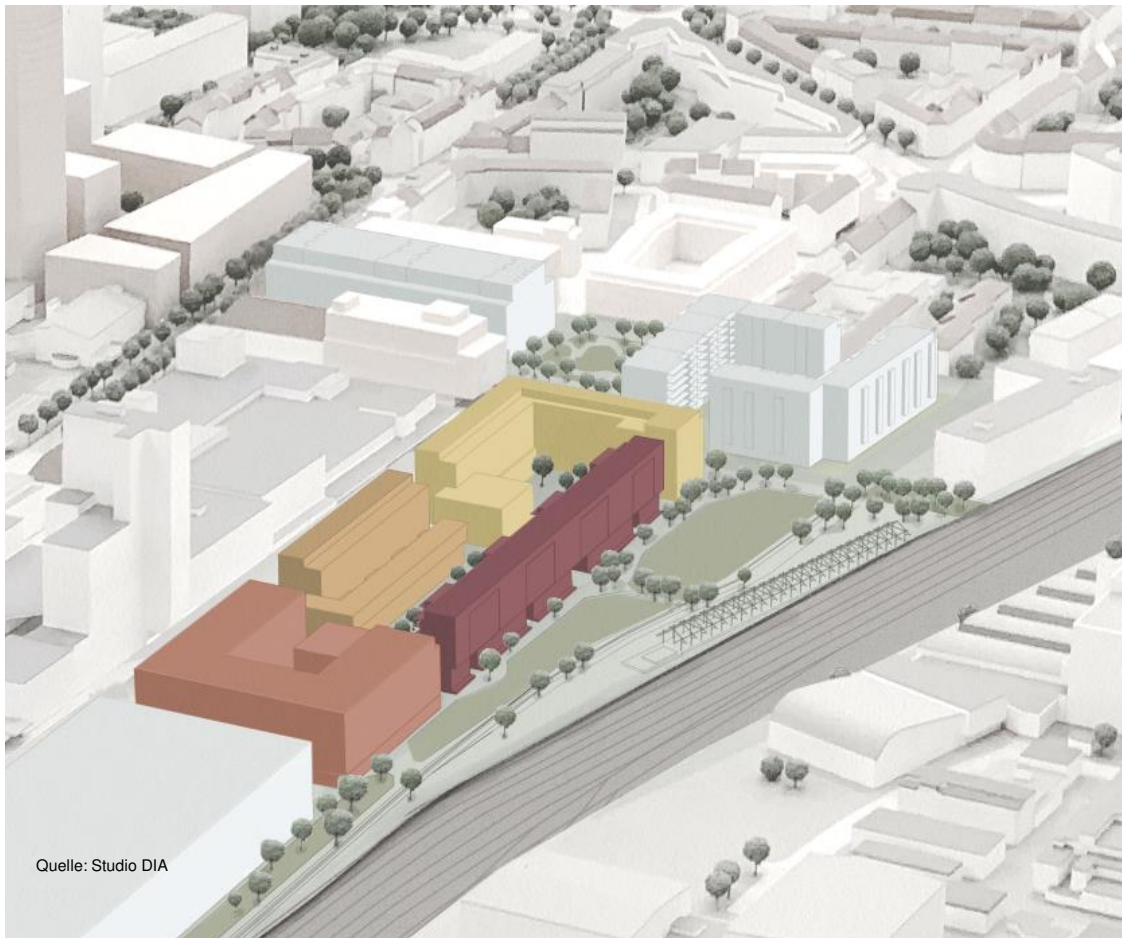


Quelle: Studio DIA

Projektidee

1. Ein neues Stadtgebiet im Stadtteil St. Johann > Transformation des industriell geprägten Ortes zu einem lebendigen, urbanen und zukunftsfähigem Lebensraum für Bewohner, Schüler und Arbeitende
2. Projektpartner sind Immobilien Basel-Stadt, die Planungsbehörde des Kanton Basel-Stadt und die SBB > qualitätssichernde Verfahren schaffen eine baurechtliche Grundlage und - unter Einbezug der Bevölkerung - ein «Zukunftsbild» für das neue Stadtgebiete
3. Das Areal wird 2000 - 2500 AP und 1500 – 2000 EW beherbergen
4. Auf dem Areal der SBB, Baufeld 2, können auf rd. 20'000 qm Unternehmensansiedlungen erfolgen, ca. 220 Wohnungen entstehen
5. Zur Lebendigkeit des Stadtgebiets tragen ausserdem das Gewerbe- und Kulturhaus «ELYS», die Primarschule, die künftigen Genossenschaften und Gewerbetreibenden bei.
6. Für Begegnung, Spiel und Erholung dienen der Quartierplatz und der Gleispark, sowie die verschiedenartigen Innenhöfe.

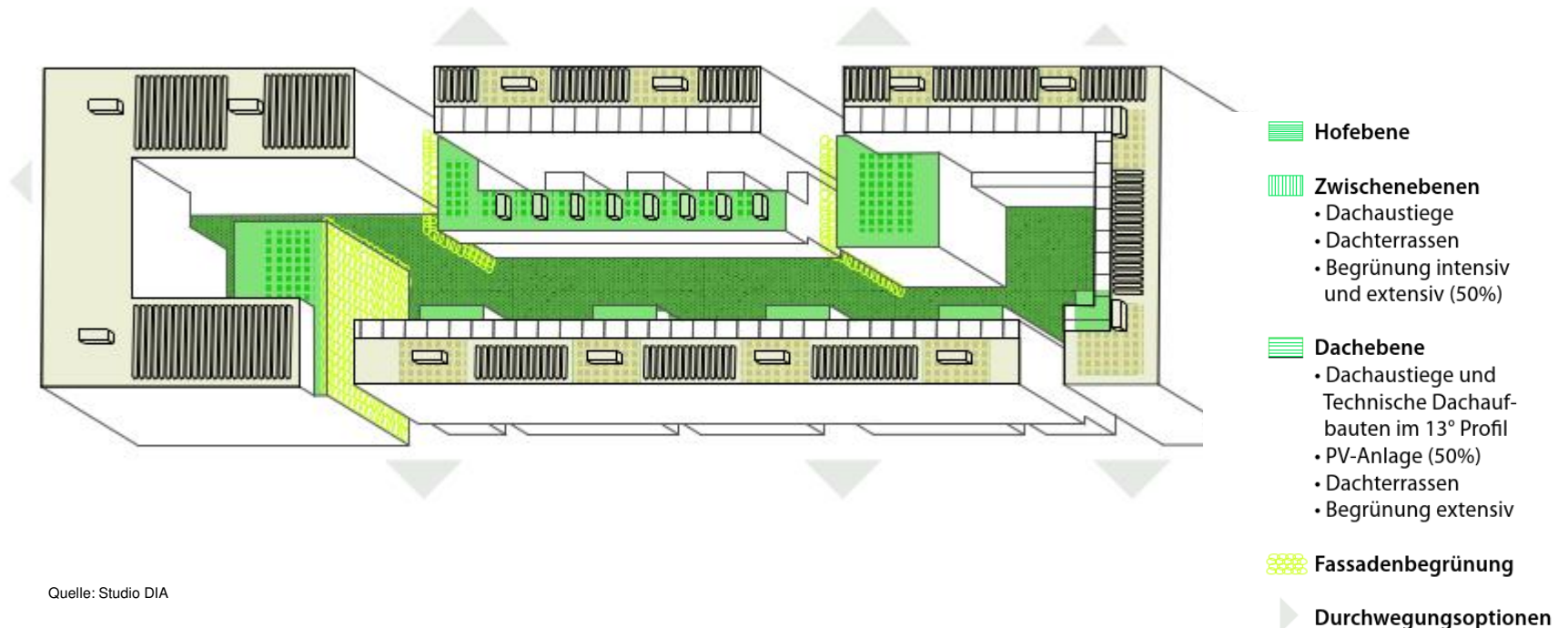
Baufeld der SBB am Gleispark.



- Baufeld 2.1**
Wohnen, Gewerbe,
Retail
- Baufeld 2.2**
Gemeinnütziges Wohnen,
Gewerbe
- Baufeld 2.3**
Wohnen
- Baufeld 2.4**
Gewerbe

Nebeneinander und Miteinander.

- Neue Arbeitswelten eingebunden ins Quartier
- Flexibel gestaltbare Flächen und bedarfsgerechte Geschosshöhen
- Moderne Technologie und Nachhaltigkeit im Innen- und Aussenraum



Quelle: Studio DIA

Ausblick – «Volta Basel» schafft Lebensraum.

- Komplementärstandort zu bereits bestehenden Forschungs- und Entwicklungsstandorten im Bereich Life Sciences der Region
- Gute Anbindung an die Basler Innenstadt über den Mobilitätshub St. Johann und ebenso in den grenznahen Raum
- Bereitstellung von massgeschneiderten räumlichen Kapazitäten
- Sport, Erholung- und Freizeiträume im unmittelbaren Umfeld unterstützen Talente ebenso wie etablierte Unternehmen
- Nachbarschaft zu modernem, generationsübergreifendem Wohnraum für diverse Zielgruppen

Wie weiter in www.volta-basel.ch ?

- 2021 - Rechtskraft Bebauungsplan 2 angestrebt
- 2021 - Start Architekturwettbewerbe für mehrere Baufelder
- 2023/2025 - Baubeginn erste Etappe/Baubeginn zweite Etappe

Danke für Ihre Aufmerksamkeit.

Workshops

- Die Workshops sind «offen», d.h. es darf jederzeit zwischen den Gruppen gewechselt werden
 - Dauer der Workshops ist 20 Minuten
 - Versuchen Sie sich bitte so aufzuteilen, dass die Abstände eingehalten werden können
 - Es stehen Masken und Desinfektionsmittel bereit
- Bitte begeben Sie sich nun zu einer Workshop-Gruppe Ihrer Wahl

Weiteres Vorgehen

- Die in den Workshops gesammelten Ergebnisse werden in einer Synthese zusammengefasst
- Alle Teilnehmenden erhalten einen Auszug aus dieser Synthese
- Die Ergebnisse gehen in die weiteren Arbeiten an «Volta Basel» ein
- Ein «follow-up-Anlass» wird in Abhängigkeit der Ergebnisse und der weiteren Arbeiten durchgeführt

Herzlichen Dank für Ihre Teilnahme

