





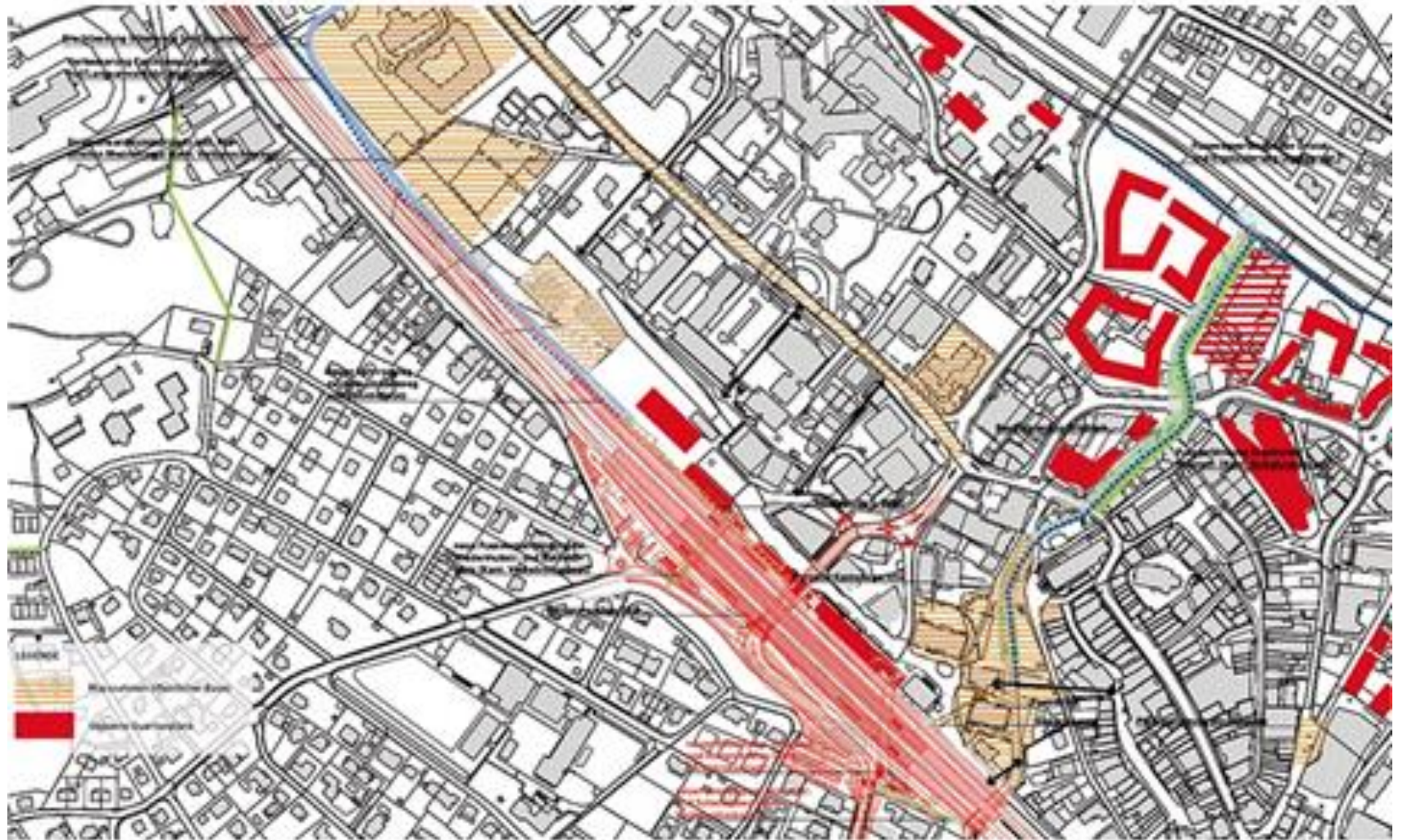




- **Nanosurf AG**
- **Mostec AG**
- **Santhera Pharmaceuticals**
- **CTE ControlTech Engineering AG**
- **Artilux Swiss Safety AG**
- **SKF Actuation System AG**



## Planerische Einbindung des QP Bahnhofscorso











## Planerische Einbindung des QP Bahnhofcorso

- Vierspurausbau SBB als Chance für Liestal  
Koordination laufender Projekte

Übersichtsplan der parallel laufenden  
Projekte, Entwicklungsplanungen und  
Entwicklungsabsichten











**«Ich bin hocheifrig, dass die beiden Kantonsregierungen mit der Inangriffnahme von Abklärungen für einen Uni-Campus in BL die Relevanz und das Potenzial dieses Projekts anerkennen. Als Kantonshauptstadt und aufgrund der exzellenten Standortfaktoren erachte ich Liestal immer noch als prädestinierten Standort für eine namhafte Uni-Präsenz im Trägerschaftskanton Baselland.»**

Lukas Ott, Stadtpräsident Liestal